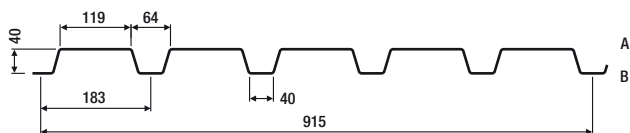
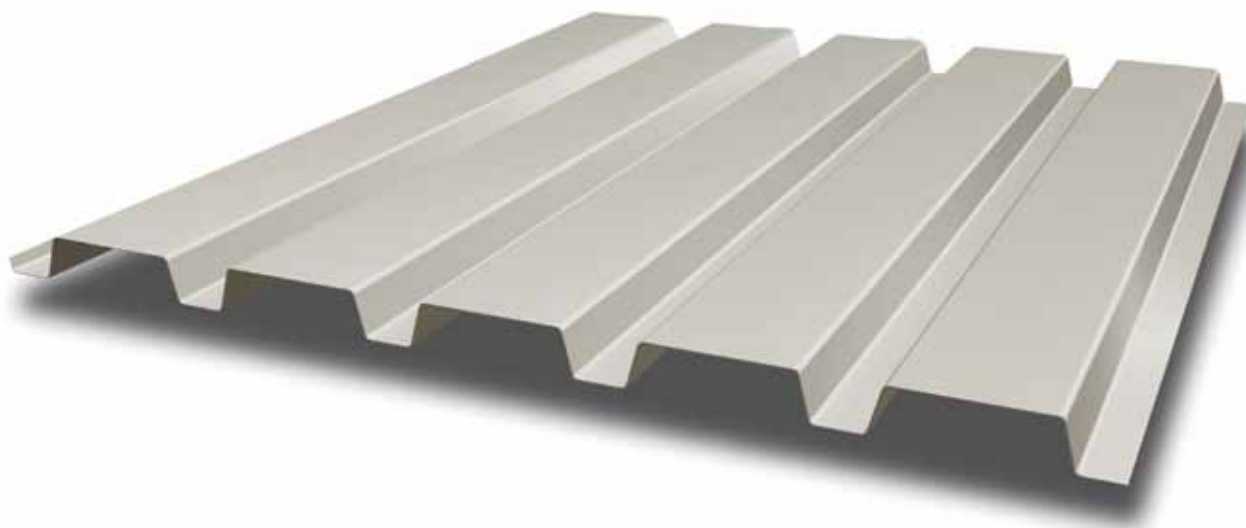


# PS 40/183 (Positivlage)



## Belastungstabellen für gleichmäßig verteilte Auflast

Zeile 1: zul. q ohne Durchbiegungsbeschränkung  
 Zeile 2: zul. q mit einer Durchbiegungsbeschränkung von l/150  
 Zeile 3: zul. q mit einer Durchbiegungsbeschränkung von l/200  
 Zeile 4: zul. q mit einer Durchbiegungsbeschränkung von l/300



Endauflagerbreite bA = 40 mm

Einfeldträger			Zulässige Flächenlast zul. q [kN/m²] bei einer Stützweite l [m]:																			
tN [mm]	g [kN/m²]	Zeile (s.o.)	1,00	1,25	1,50	1,75	2,00	2,25	2,50	2,75	3,00	3,25	3,50	3,75	4,00	4,25	4,50	4,75	5,00	5,25	5,50	5,75
0,63	0,069	1	7,12	5,52	3,84	2,82	2,16	1,70	1,38	1,14	0,96	0,82	0,70	0,61	0,54	0,48	0,43	0,38	0,35	0,31	0,29	0,26
		2	7,12	5,52	3,84	2,78	1,86	1,31	0,95	0,72	0,55	0,43	0,35	0,28	0,23	0,19	0,16	0,14	0,12	0,10	0,09	0,08
		3	7,12	5,52	3,31	2,09	1,40	0,98	0,72	0,54	0,41	0,33	0,26	0,21	0,17	0,15	0,12	0,10	0,09	0,08	0,07	0,06
		4	7,12	3,82	2,21	1,39	0,93	0,65	0,48	0,36	0,28	0,22	0,17	0,14	0,12	0,10	0,08	0,07	0,06	0,05	0,04	0,04
0,75	0,082	1	10,30	7,97	5,54	4,07	3,12	2,46	1,99	1,65	1,38	1,18	1,02	0,89	0,78	0,69	0,62	0,55	0,50	0,45	0,41	0,38
		2	10,30	7,97	5,54	4,07	2,90	2,04	1,49	1,12	0,86	0,68	0,54	0,44	0,36	0,30	0,25	0,22	0,19	0,16	0,14	0,12
		3	10,30	7,97	5,16	3,25	2,18	1,53	1,11	0,84	0,65	0,51	0,41	0,33	0,27	0,23	0,19	0,16	0,14	0,12	0,10	0,09
		4	10,30	5,95	3,44	2,17	1,45	1,02	0,74	0,56	0,43	0,34	0,27	0,22	0,18	0,15	0,13	0,11	0,09	0,08	0,07	0,06
0,88	0,096	1	16,05	10,27	7,13	5,24	4,01	3,17	2,57	2,12	1,78	1,52	1,31	1,14	1,00	0,89	0,79	0,71	0,64	0,58	0,53	0,49
		2	16,05	10,27	7,13	5,24	3,72	2,61	1,91	1,43	1,10	0,87	0,69	0,56	0,47	0,39	0,33	0,28	0,24	0,21	0,18	0,16
		3	16,05	10,27	6,62	4,17	2,79	1,96	1,43	1,07	0,83	0,65	0,52	0,42	0,35	0,29	0,25	0,21	0,18	0,15	0,13	0,12
		4	14,89	7,62	4,41	2,78	1,86	1,31	0,95	0,72	0,55	0,43	0,35	0,28	0,23	0,19	0,16	0,14	0,12	0,10	0,09	0,08
1,00	0,109	1	19,59	12,54	8,71	6,40	4,90	3,87	3,13	2,59	2,18	1,85	1,60	1,39	1,22	1,08	0,97	0,87	0,78	0,71	0,65	0,59
		2	19,59	12,54	8,71	6,40	4,73	3,32	2,42	1,82	1,40	1,10	0,88	0,72	0,59	0,49	0,42	0,35	0,30	0,26	0,23	0,20
		3	19,59	12,54	8,41	5,30	3,55	2,49	1,82	1,36	1,05	0,83	0,66	0,54	0,44	0,37	0,31	0,26	0,23	0,20	0,17	0,15
		4	18,92	9,69	5,61	3,53	2,37	1,66	1,21	0,91	0,70	0,55	0,44	0,36	0,30	0,25	0,21	0,18	0,15	0,13	0,11	0,10
1,13	0,123	1	23,18	14,83	10,30	7,57	5,79	4,58	3,71	3,06	2,58	2,19	1,89	1,65	1,45	1,28	1,14	1,03	0,93	0,84	0,77	0,70
		2	23,18	14,83	10,30	7,57	5,35	3,76	2,74	2,06	1,58	1,25	1,00	0,81	0,67	0,56	0,47	0,40	0,34	0,30	0,26	0,23
		3	23,18	14,83	9,51	5,99	4,01	2,82	2,05	1,54	1,19	0,93	0,75	0,61	0,50	0,42	0,35	0,30	0,26	0,22	0,19	0,17
		4	21,40	10,95	6,34	3,99	2,67	1,88	1,37	1,03	0,79	0,62	0,50	0,41	0,33	0,28	0,23	0,20	0,17	0,15	0,13	0,11
1,25	0,137	1	26,72	17,10	11,87	8,72	6,68	5,28	4,27	3,53	2,97	2,53	2,18	1,90	1,67	1,48	1,32	1,18	1,07	0,97	0,88	0,81
		2	26,72	17,10	11,87	8,72	5,93	4,16	3,03	2,28	1,76	1,38	1,11	0,90	0,74	0,62	0,52	0,44	0,38	0,33	0,28	0,25
		3	26,72	17,10	10,54	6,64	4,45	3,12	2,28	1,71	1,32	1,04	0,83	0,67	0,56	0,46	0,39	0,33	0,28	0,25	0,21	0,19
		4	23,71	12,14	7,02	4,42	2,96	2,08	1,52	1,14	0,88	0,69	0,55	0,45	0,37	0,31	0,26	0,22	0,19	0,16	0,14	0,12
1,50	0,164	1	33,84	21,66	15,04	11,05	8,46	6,68	5,41	4,48	3,76	3,20	2,76	2,41	2,12	1,87	1,67	1,50	1,35	1,23	1,12	1,02
		2	33,84	21,66	15,04	10,61	7,11	4,99	3,64	2,73	2,11	1,66	1,33	1,08	0,89	0,74	0,62	0,53	0,46	0,39	0,34	0,30
		3	33,84	21,66	12,64	7,96	5,33	3,75	2,73	2,05	1,58	1,24	0,99	0,81	0,67	0,56	0,47	0,40	0,34	0,29	0,26	0,22
		4	28,44	14,56	8,43	5,31	3,55	2,50	1,82	1,37	1,05	0,83	0,66	0,54	0,44	0,37	0,31	0,27	0,23	0,20	0,17	0,15

Hinweis: Weitere Unterlagen und Informationen erhalten Sie im Internet unter [www.salzgitter-bauelemente.de](http://www.salzgitter-bauelemente.de) oder auf Anfrage.

## KONTAKTE

Salzgitter Bauelemente GmbH · Eisenhüttenstraße 99 · 38239 Salzgitter · Germany  
 Vertriebsleitung Salzgitter: Tel.: +49 (0) 5341 21-6620 · Fax: +49 (0) 5341 21-5793  
 Kundenberatung Salzgitter: Tel.: +49 (0) 5341 21-5978 · Fax: +49 (0) 5341 21-5793  
 Export-Büro Salzgitter: Tel.: +49 (0) 5341 21-4289 · Fax: +49 (0) 5341 21-6308

Member of  
 European Association for  
**Panels and Profiles**

[www.salzgitter-bauelemente.de](http://www.salzgitter-bauelemente.de)

Mitglied des:  
**IFBS** Industrieverband  
 für Baustysteme  
 im Metallleichtbau

**MPA**  
**NRW**  
 Materialprüfungsamt  
 Nordrhein-Westfalen

